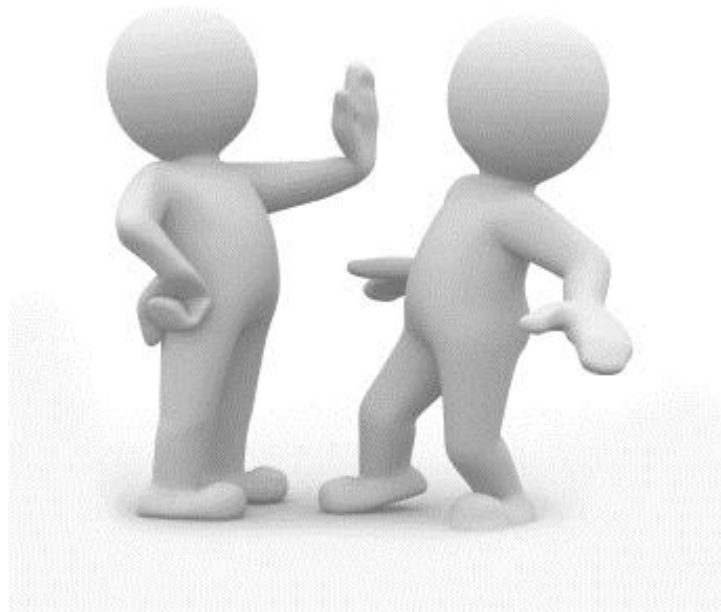


# Præsentation

- Forventningsafstemning



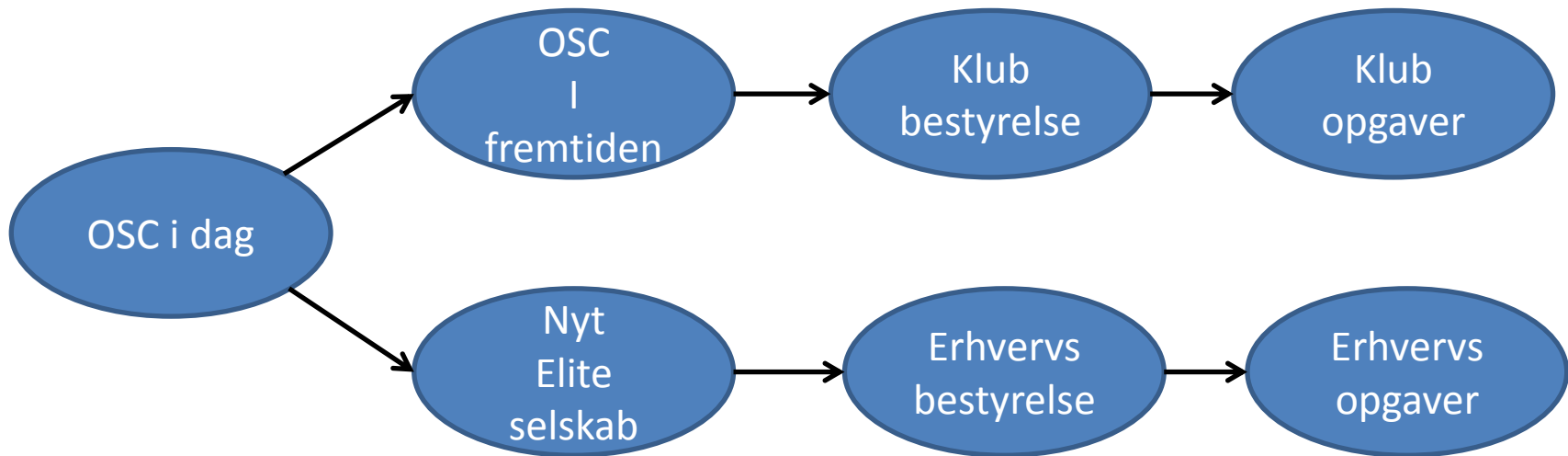


- Sæson 2013
- Nuværende situation:
- Dårlige sportslige resultater
- Mindre underskud
- Overbelastet bestyrelse
- Temperaturen i klubben er lav





# OSC`s fremtidsstrategi



# Krav fra DMU



- DMU har udsendt et oplæg vedr. krav om selskab til at drive prof. Sport
  - Overgive liga licens til et selskab
  - Aftale mellem selskab og klub
  - Statsautoriseret revisor
  - Budget krav
    - Realistisk budget
    - Skal være forankret i organisationen



## fremtidsstrategi

- 2 organisationer med forskellige krav og opgaver
- Synlige mål og strategier
- Hver organisation tilpasses med fokus de opsatte mål og strategier
- Samarbejde med selskabet



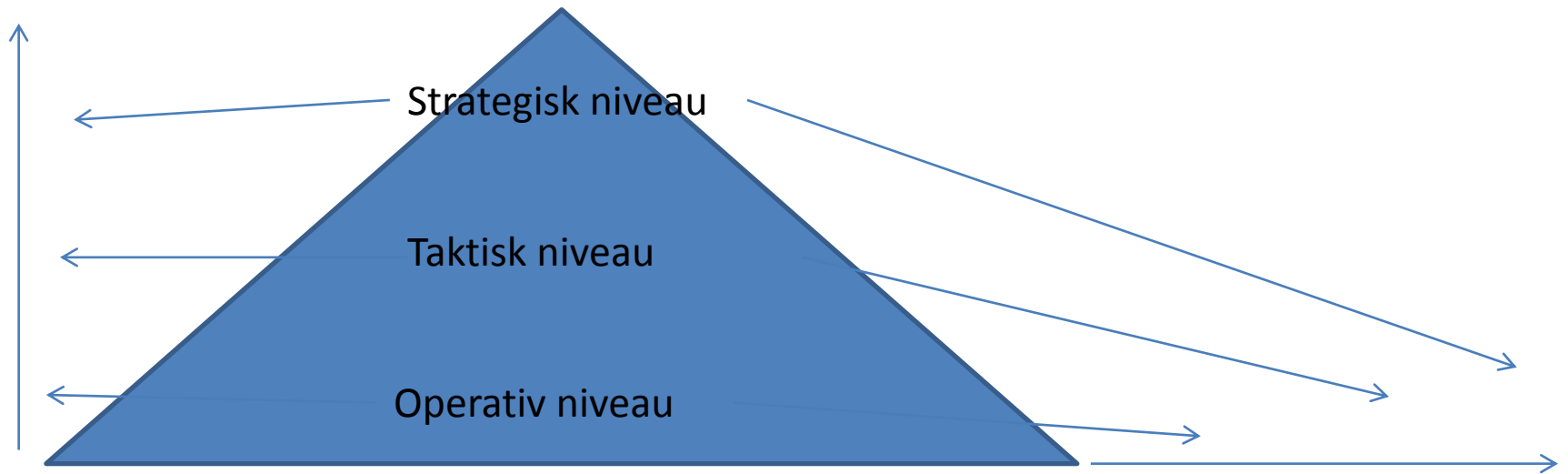
## fremtidsstrategi

- Opdele amatør afd. og prof. afd.
- 2 organisationer



# Ledelsesniveauer

Kompleksitet





## Speedway i fremtiden i region Varde







- 40 års jubilæum i 2013
- Ca. 100 medlemmer fra 4 år og op
- Ejer sit baneanlæg
- Mange holdmesterskaber i alle klasser
  - Bl.a. 3 danske mesterskaber i ligaen
- Kendt i hele Danmark
- Rimelig økonomi

# SWOT



- Stærke sider

- God organisation
- Godt baneanlæg
  - Toiletter
  - Lysanlæg
  - Parkering
  - Indhegning
- God bane
- Er i DSL
- Er i 500 cc 1. div.
- Har en god micro afd.
- Har en erhvervs afd.
- Har mange sponsorer
- 40 års jubilæum

- Svage sider

- Bestyrelsen for mange opgaver
- Mangler mere ledelse
- Mangler flere hjælpere
- Mangler 80 cc.
- Mangler udvikling af unge kørere
- Mangler bedre erhvervs faciliteter
- Mangler bedre layout på anlægget
- Slidte skilte og nødløsninger på anlægget
- Mangler profiler på liga holdet
- Dårlige resultater i ligaen
- Det støver
- Langsom afvikling
- Slæbe- og vande materiel

# SWOT



- Muligheder

- Mange mulige sponsorer i kommunen
- Få et navn som dækker hele kommunen
- Synlige arrangementer for sponsorer
  - Virksomheds dage
- Traktor pulling, koncerter, veteranbiler og linende
- Finde interessenter til en prof. Afd.
- Krav fra DMU at der oprettes et selskab til prof. Afd.
- Er den mest besøgte sportsgren i kommunen

- Trusler

- Manglende tilskuer
- Manglende nye kørere i amatører
- Dårlig ledelse i SK (DMU)
- Krav fra DMU at der oprettes et selskab til prof. Afd.



# Ønsker/hovedmål

- Sikre fremtiden for speedway i OSC
- Bedre udnyttelse af baneanlæg
  - Traktor pulling
  - Andet ???
- Sikre en god og bæredygtig organisation for klubben
- Sikre nye kører på vej fra micro til 500 cc.
- Sikre en prof. afd. via udlejning af licalicens

# Fremtidsstrategi



- Skabe en prof. afd.
  - Nedsætte en opstartsgruppe for etablering af et elite selskab med fokus på følgende:
    - Virksomhedsplan
    - Oprettelse af selskab
      - Mål og strategier
    - Finde aktionærer
    - Udarbejde forslag til en organisation
    - Udarbejde forslag til en aftale mellem OSC og det nye selskab

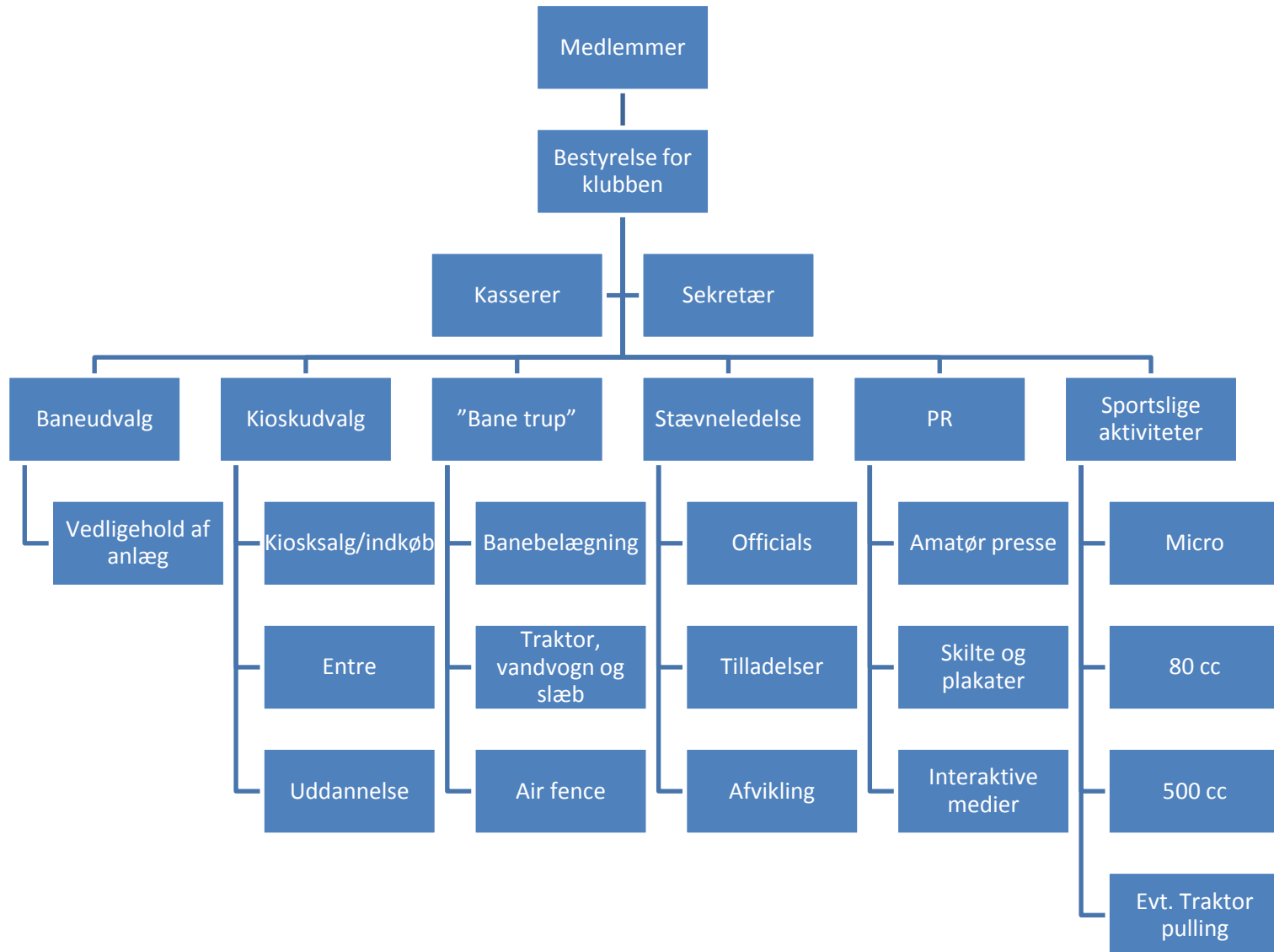


# Opstarts Gruppen



- Klubben har nedsat en gruppe til at varetage opdeling af amatør og elite
- Bjarne Andersen            Formand OSC
- Søren Hartvig            Næstformand OSC
- Jan Tarp                    Bestyrelsesmedlem
- Annie Mahon              Kasserer
- Mike Johnsen            Holdleder assistent
- Thomas Valsted           Erhverv
- Bent Juul Larsen        Erhverv
- Ole Hansen                DMU

# Organisation OSC





# Økonomi



Budgeter for 1/10-13 - 30/9-14  
Hele 1.000 DKK.

	Klubben	Elite	Forudsætninger
<b>Indtægter:</b>			
Entre	-	140	250 tilskuer x 80 x 7 løb
Sponsorater hold	-	875	300 mere end i 2013 sæsonen
Erhvervsklub	-	100	Nyt
Stadiontilskud	200	-	Der foreligger ingen aftale
Traktor pulling	-	-	Nyt
Lejeintægt	45	-	
Offentlig tilskud	20	-	
Tilskud fra spil	30	-	
Medlemskontigenter	45	-	
Kioskfortjenste	30	100	
<b>Indtægter i alt</b>	<b>370</b>	<b>1.215</b>	
<b>Omkostninger:</b>			
Løbsomkostninger	25	115	
DMU kontigenter	20	-	
Leje af anlæg	-	45	
Kørere	-	850	
PR.	20	100	
Traktor pulling	-	-	
Vedligehold af stadion	200	-	
Adm.	50	50	
<b>Omkostninger i alt</b>	<b>315</b>	<b>1.160</b>	
<b>Resultat før afskrivninger og rent</b>	<b>55</b>	<b>55</b>	
<b>Afskrivninger</b>	-	-	
<b>Renter</b>	-	-	
<b>Resultat før skat</b>	<b>55</b>	<b>55</b>	



# Økonomi uden Elite



Budgeter for 1/10-13 - 30/9-14  
Hele 1.000 DKK.

	Klubben	Elite
<b>Indtægter:</b>		
Entre	-	-
Sponsorater hold	-	-
Erhvervsklub	-	-
Stadiontilskud	-	-
Traktor pulling	-	-
Lejeintægt	-	-
Offentlig tilskud	20	-
Tilskud fra spil	30	-
Medlemskontigenter	45	-
Kioskfortjeneste	30	-
<b>Indtægter i alt</b>	<b>125</b>	<b>-</b>
<b>Omkostninger:</b>		
Løbsomkostninger	25	-
DMU kontigenter	20	-
Leje af anlæg	-	-
Kørere	-	-
PR.	20	-
Traktor pulling	-	-
Vedligehold af stadion	10	-
Adm.	50	-
<b>Omkostninger i alt</b>	<b>125</b>	<b>-</b>
<b>Resultat før afskrivninger og renter</b>	<b>-</b>	<b>-</b>
<b>Afskrivninger</b>	<b>-</b>	<b>-</b>
<b>Renter</b>	<b>-</b>	<b>-</b>
<b>Resultat før skat</b>	<b>-</b>	<b>-</b>



# Sponsor Motor Arena "Region Varde"







# Speedway





# Tractor Pulling



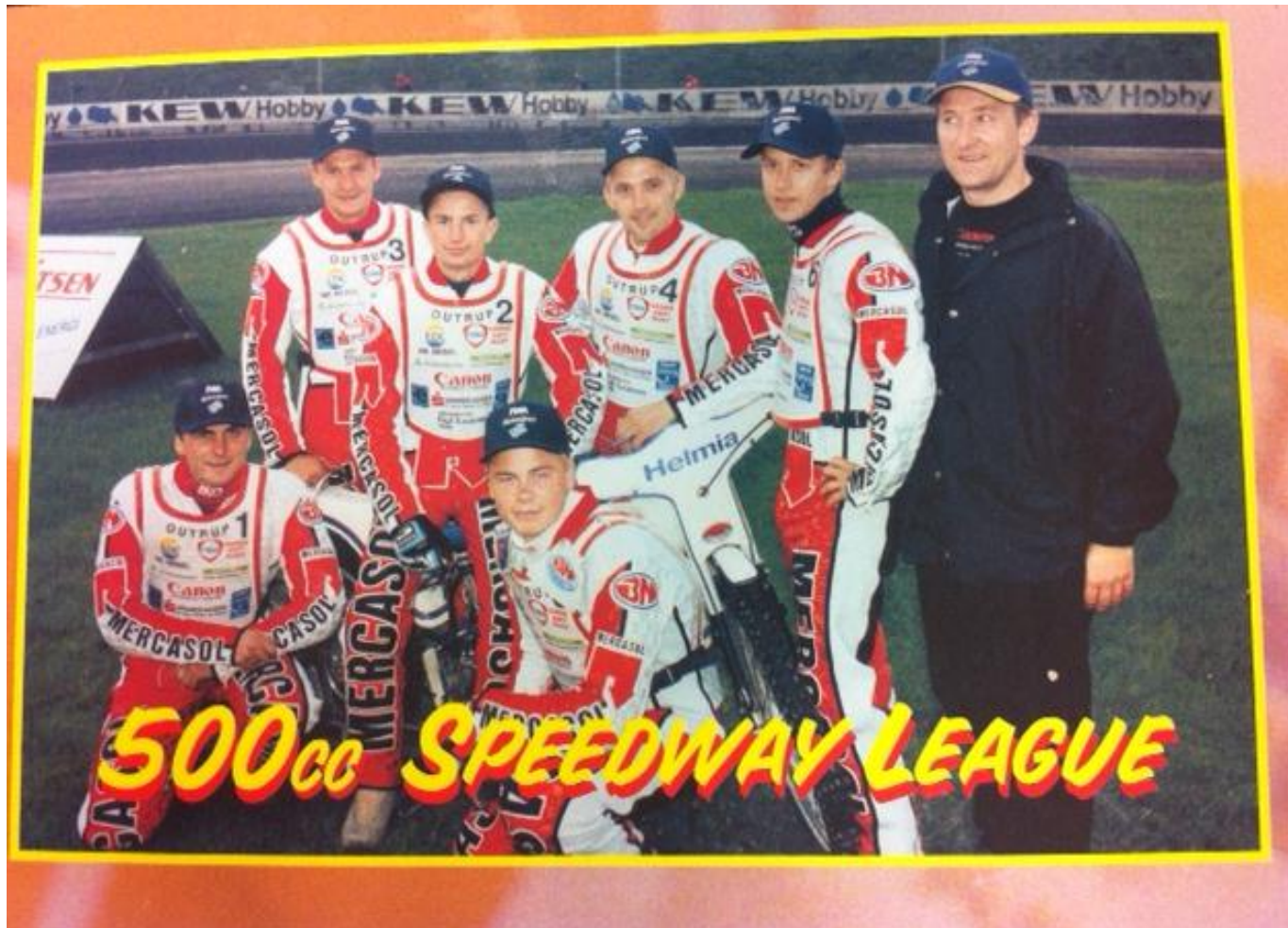


# Tractor Pulling





# Elite Speedway i fremtiden i region Varde





- Nyt selskab
- Formål
  - At drive et selskab som varetager Elitesport i Varde kommune
  - Selskabets organisation skal primært bestå af frivillige fra erhvervslivet i Varde kommune





- Nyt selskab
- Handlingsplan
  - Etablere en opstartsgruppe (er etableret)
  - Udarbejde oplæg til virksomhedsplan
  - Udarbejde oplæg til vedtægter og aktionæroverenskomst
  - Invitere til præsentationsmøde
  - Få tegnet aktier for 500.000 DKK



- Aktiekapital på 200.000 DKK
  - 10 aktionærer tegner for 15.000
  - Der sælges 50 folkeaktier for 1.000 DKK



# Opstarts Gruppen



- Klubben har nedsat en gruppe til at varetage opdeling af amatør og elite
- Bjarne Andersen            Formand OSC
- Søren Hartvig            Næstformand OSC
- Jan Tarp                    Bestyrelsesmedlem
- Annie Mahon              Kasserer
- Mike Johnsen            Holdleder assistent
- Thomas Valsted           Erhverv
- Bent Juul Larsen        Erhverv
- Ole Hansen                DMU

# SWOT



- Stærke sider
  - Ny organisation på vej
- Svage sider
  - Alt er nyt

# SWOT



- Muligheder

- Mange mulige sponsorer i kommunen
- Få et navn som dækker hele kommunen
- Synlige arrangementer for sponsorer
  - Virksomheds dage
- Traktor pulling, koncerter, veteranbiler og linende
- Finde interessenter til en prof. Afd.
- Krav fra DMU at der oprettes et selskab til prof. Afd.
- Er den mest besøgte sportsgren i kommunen

- Trusler

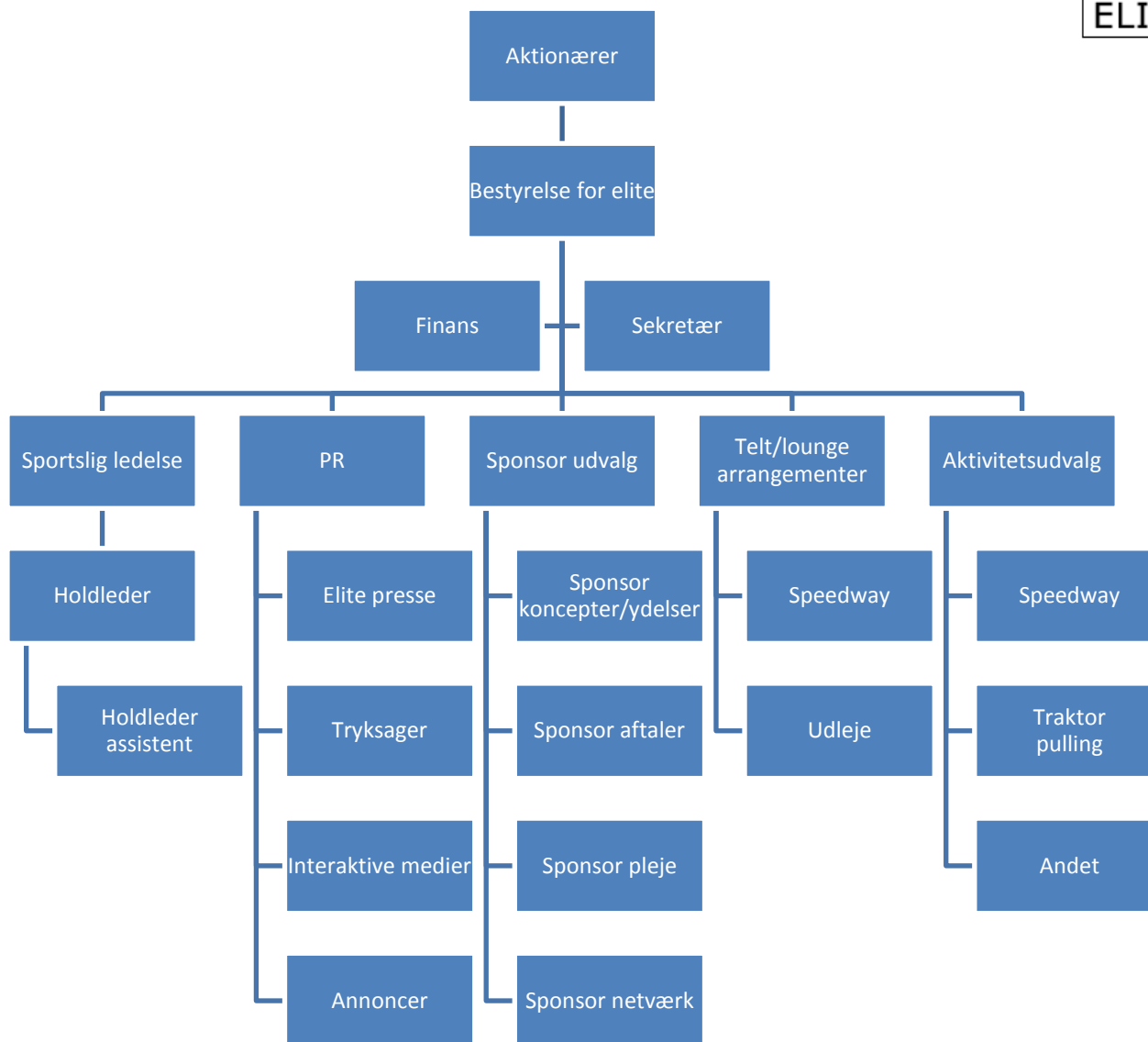
- Manglende tilskuer
- Dårlig ledelse i SK (DMU)
- Krav fra DMU at der oprettes et selskab til prof. Afd.



- Målsætning

- Første aktivitet er at overtage OSC`s elitehold i Den Danske Superliga med virkning fra sæsonen 2014
- At få etableret en plan for det første traktor pulling arrangement i samarbejde med OSC

# Organisation Elite



# Organisation Elite



- Der skal bruges 45 frivillige personer
  - 7 i bestyrelsen (2 valgt i OSC og 5 valgte fra Elite)
  - 3 i finans
  - 1 sekretær
  - 4 i sportslig ( 2 i en styre gruppe og 2 holdledere)
  - 5 i PR
  - 20 i sponsorafd.
  - 3 i telt og lounge afd.
  - 2 i Aktivitetsudvalg



# Netværk Elite



- Formål for "REGION ELITE" ELITESPORT A/S
  - Sponsorer og frivillige danner et netværk
  - Netværket arbejder aktivt for at samarbejde med andre netværk i Region Varde
  - Der afholdes 4 fælles netværksmøder i hele regionen
  - Der oprettes en sponsorgruppe, med 20 personer, blandt de frivillige som altid er med til netværksmøderne og derved får adgang til mulige sponsorer samt personligt netværk

# Salg af sponsorrater i Elite

- Hver frivillig i sponsorgruppen skal i gennemsnit sælge og vedligeholde for følgende:
  - Salg for ca. 20.000 DKK pr. år
  - Vedligeholde for ca. 30.000 DKK
- PT har klubben sponsorer for ca. 600.000. Disse skal vedligeholdes



# Økonomi



Budgeter for 1/10-13 - 30/9-14  
Hele 1.000 DKK.

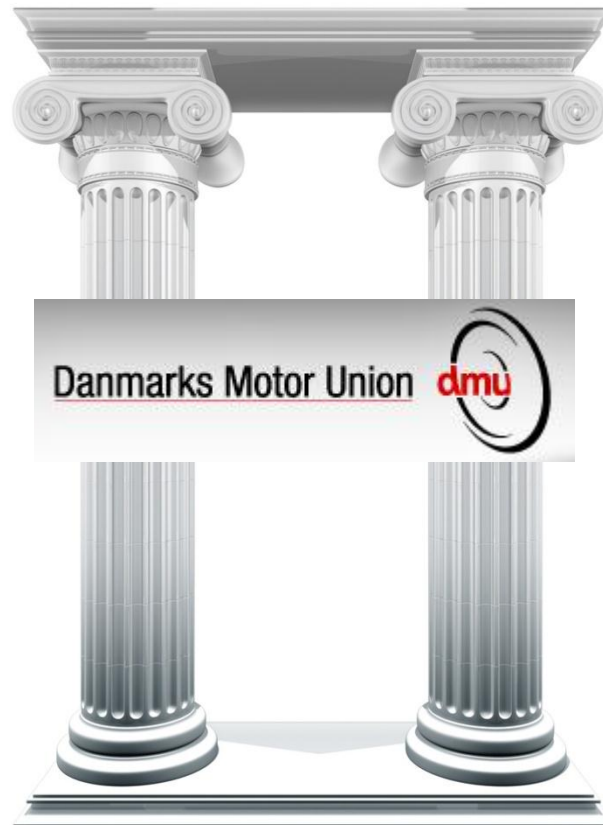
	Klubben	Elite	Forudsætninger
<b>Indtægter:</b>			
Entre	-	140	250 tilskuer x 80 x 7 løb
Sponsorater hold	-	875	300 mere end i 2013 sæsonen
Erhvervsklub	-	100	Nyt
Stadiontilskud	200	-	Der foreligger ingen aftale
Traktor pulling	-	-	Nyt
Lejeintægt	45	-	
Offentlig tilskud	20	-	
Tilskud fra spil	30	-	
Medlemskontigenter	45	-	
Kioskfortjenste	30	100	
<b>Indtægter i alt</b>	<b>370</b>	<b>1.215</b>	
<b>Omkostninger:</b>			
Løbsomkostninger	25	115	
DMU kontigenter	20	-	
Leje af anlæg	-	45	
Kørere	-	850	
PR.	20	100	
Traktor pulling	-	-	
Vedligehold af stadion	200	-	
Adm.	50	50	
<b>Omkostninger i alt</b>	<b>315</b>	<b>1.160</b>	
<b>Resultat før afskrivninger og rent</b>	<b>55</b>	<b>55</b>	
<b>Afskrivninger</b>	-	-	
<b>Renter</b>	-	-	
<b>Resultat før skat</b>	<b>55</b>	<b>55</b>	

# Sponsorrater i Elite



- PR muligheder
  - På bander
  - På stadion
  - Stadionsponsor
  - På kører
  - VIP lounge
  - Virksomhedsarrangementer på banen
  - Speakeromtale
  - Demo i pauser
  - Kørere som deltager i en virksomheds PR
  - Andet
  - Netværk før løbsarrangementer

# Aftalen



# Aftale mellem OSC, Elite og DMU

- Parterne i aftalen er OSC på den ene side og Elite på den anden. DMU er den tredje part som give accept i forhold til OSC`s medlemskab og forpligtelser i DMU.
- Formål med aftalen er at udskille den professionelle og kommercielle del af OSC`s aktiviteter.

Udkast

# Region Varde Elite A/S

- OSC skal være aktionær
- Klubben har ret til at sidde i bestyrelsen
- Der udarbejdes et oplæg til en aftale mellem klub og selskab. Aftalen godkendes af DMU
- Overskud i selskabet skal gå til et fond til almene nyttige formål

Udkast

# Aftale mellem OSC, Elite og DMU

- OSC aktiviteter i fremtiden
  - Drive klubben
    - Synlig organisation
  - Medlemmer
  - Ungdomsarbejde indenfor speedway
  - Afvikle amatør stævner og turneringer
  - Have uddannede officials
  - Vedligehold af banen, anlægget og baneplege materiel
  - Udlejning til Elite af følgende ydelser:
    - Bane, anlæg og baneplege materiel
    - Liga licens
    - Sponsor muligheder
    - Officials
    - Opsætning af plakater
    - Salgspersonale i kiosker og ved indgang
    - Inter aktive medier

Udkast



# Aftale mellem OSC, Elite og DMU

- Elite aktiviteter i fremtiden
  - Drive selskabet
    - Forpligtelser overfor DMU som en klub indenfor
      - Reglement
      - Holdtilmelding
      - Afvikling af publikumsløb, både nationalt og internationalt
    - Synlig organisation
  - Aktionær pleje
  - Sponsorer og tilskuer
  - Afvikle professionelle stævner og turneringer (betalt indgang)
  - Udvikle nye muligheder såsom Traktor Pulling, koncerter og linende
  - Sælge sponsor muligheder
  - Leje følgende ydelser fra OSC:
    - Bane, anlæg og banepleje materiel
    - Liga licens
    - Sponsor muligheder
    - Officials
    - Opsætning af plakater
    - Salgspersonale i kiosker og ved indgang
    - Inter aktive medier

Udkast

# Aftale mellem OSC, Elite og DMU

- DMU aktiviteter i fremtiden overfor selskabet
  - Overholde div. lovkrav til dansk lovgivning
  - Kontrollere selskabets økonomi ud fra aftalte krav
  - Acceptere selskabet som det er en klub med rettigheder inden for:
    - Reglement
    - Holdtilmelding
    - Afvikling af publikumsløb, både nationalt og internationalt
    - Overdrage liga licens til selskabet i henhold til aftalen
    - Betale holdtilmeldinger, løbsafgifter og linende til DMU

Udkast

# Aftale mellem OSC, Elite og DMU

- Aftale

- OSC og Elite aftaler leje af ydelser i henhold til en tydelig beskrivelse af det lejede
- Aftalen gælder i xx år
- Leje pr. måned xx kroner
- Lejen følger et aftalt prisindeks
- Ved for sen indbetaling af leje, ikke overholdt aftale med DMU, ikke betalt sine kreditorer, betalingsstandsning eller konkurs kan lejeaftalen opsiges . Der aftales frister
- Elite kan tilbageholde lejen hvis ikke OSC lever op til deres forpligtelser
- Begge parter forpligter sig til at udvikle aftalen

Udkast